

**RECUPERAR EL PATRIMONIO.
EL OFICIO DEL CONSERVADOR-RESTAURADOR**

Jesús Serrano Rodríguez

Los conservadores-restauradores trabajamos en la piel de la arquitectura, fachadas y paramentos, incluso en sus elementos muebles. No actuamos sobre los problemas estructurales del edificio o sus futuros usos.

Hoy nos ocupa la intervención en la Real Fábrica de Artillería de Sevilla. Un edificio con más de trescientos años de historia que ha servido a una intensa actividad fabril hasta una época muy cercana. Los espacios que hoy vemos revelan las huellas de un crecimiento obligado por las necesidades productivas y la evolución de la tecnología energética en sus sistemas de fabricación.

No existen muchas experiencias en el campo de la conservación-restauración de edificios industriales con catalogación BIC, que tengan que habilitarse para nuevos usos, en los que deban convivir los valores patrimoniales con la necesaria implantación de instalaciones y equipamientos necesarios para sus nuevas funciones. Trabajar a pie de obra y directamente sobre los paramentos, en contacto directo con ellos, nos permite un conocimiento pormenorizado de las patologías del edificio e intervenir con una información continua y actualizada.

Conservadores-restauradores, con apoyos puntuales de otros oficios, hemos intervenido en todos los elementos que conforman la imagen de este edificio: pavimentos metálicos, carpinterías, herrajes de forja, piezas de fundición, revestimientos, etc., con objeto de garantizar la aplicación de tratamientos adecuados y una imagen final homogénea.

La actuación de mayor relevancia, por su gran extensión, es quizás la realizada sobre los revestimientos murales, pues a pesar de no incorporar decoraciones pictóricas, cuentan mucho de la historia material del edificio. En cada sector del mismo ofrecen una información diferente en función del uso que ha tenido cada espacio, desde “zonas sucias”, de paramentos ennegrecidos por el hollín en el área de chimeneas, hasta las “zonas limpias”, de gruesos enlucidos y capas de cal, asociada al área administrativa.

La variedad de acabados que encontramos nos revela las distintas funciones que se desarrollaban en la fábrica: las capas de hollín se asocian a

las estancias de realización de crisoles y chimeneas; los delgados enlucidos, aplicados a buena vista, dejan entrever la fábrica de ladrillos de los muros, sobre los que se aplicaba gran cantidad de capas de cal teñida en las zonas de fundición; o los revestimientos de mayor grosor en las naves de Botani y Administración, donde el mortero cubre toda la superficie del paramento.

Nuestro quehacer conlleva seleccionar los estratos a recuperar y conservar y la eliminación de revestimientos añadidos, como los morteros de cemento, que alteran la percepción de los originales y resultan dañinos para los muros y fábricas del edificio. Tras la eliminación de estos cementos, aparecen lagunas que deben unificarse. Como criterio general se ha seguido el del grosor del revestimiento. Así se han recuperado los enlucidos en las Salas de Botani y en Administración, colocándolos a nivel con los morteros originales, mientras en el resto de los paramentos se ha aplicado una capa fina de mortero de cal colocado bajo nivel de los restos originales, que presentan grosores diferentes sin criterio definido. En estos últimos permanece visible el contorno del revestimiento original, marcado mediante la recogida de sus bordes. Para la reintegración de las lagunas se ha empleado un mortero de cal y arena de grano fino coloreado en masa, que sirve de nexo entre los diferentes espacios.

En los revestimientos de mortero de cal y arena preexistentes se ha intervenido con técnicas de consolidación de pintura mural, inyecciones de cal, fijación de los estratos, recogida de bordes, etc. En ningún momento se ha tratado de alterar o embellecer los restos que han permanecido y que presentan innumerables manchas de la grasa de las máquinas ancladas en los muros, carbonataciones fruto de la humedad de filtración, restos de diferentes capas de cal coloreada, etc. Se ha optado así por que prevalezca la imagen resultante tras los tratamientos de limpieza y consolidación.

Solo en las Salas de Botani, y para minimizar el impacto de las nuevas superficies, se han aplicado veladuras a los nuevos revestimientos colocados en las lagunas, ya que contravenía el principio en el que “la reconstrucción no puede tener mayor presencia que el original”. En el resto de las lagunas se ha mantenido el tono del mortero empleado.

En la intervención cubrimos con morteros de reposición las lagunas y pérdidas de los originales y aplicamos sutiles veladuras que permiten convivir a ambos. El mismo criterio se ha empleado en el resto de los elementos intervenidos, limpieza y eliminación estratos de añadidos y consolidación del elemento.

En las carpinterías se han eliminado las diferentes capas de pintura, dejando la madera en sus imprimaciones originales para aplicar un barniz protector final. También se han eliminado las pinturas y óxidos en los herrajes de

forja y en los innumerables elementos metálicos que permanecen embutidos en los muros, fruto del anclaje de diferente maquinaria, aplicando finalmente un inhibidor y protección final. Este mismo tratamiento se ha realizado sobre los suelos metálicos y sobre los zócalos de fundición. Las carpinterías de fundición han sido intervenidas estructuralmente por herreros, siendo los restauradores los encargados de la aplicación de un inhibidor y protección final.

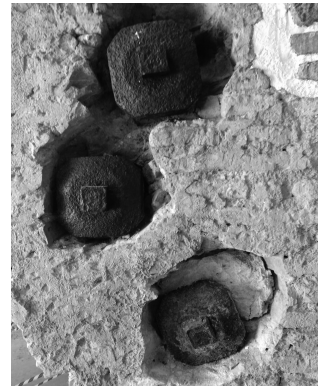
Finalmente, y a modo de resumen, todos los tratamientos empleados se acogen a los criterios internacionales de conservación y restauración de patrimonio, estando todos los materiales empleados suficientemente testados en intervenciones de restauración.



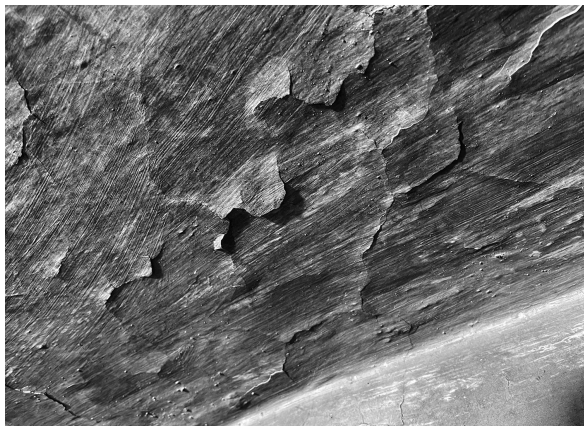
Fundición: Aspecto de un parámetro intervenido



Recogida de los bordes de los estratos a conservar



Limpieza e inhibición de elementos metálicos



*Sala de crisoles.
Capas de cal ennegrecida des-
prendidas del soporte*



*Sala de crisoles.
Fijación de las capas de cal en-
negrecida*



*Vestíbulo general.
Eliminación de morteros de ce-
mento y selección de estratos a
restaurar*